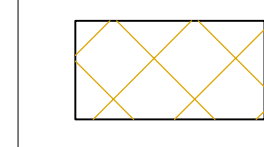
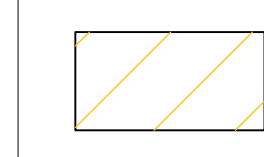


LEGENDA:

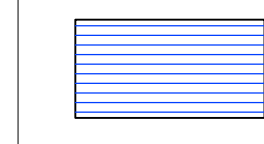
Aree pericolose dal punto di vista dell'instabilità dei versanti

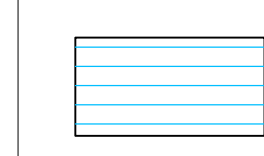
 Ambito dei versanti della scarpata morfologica del t. Lura

Aree vulnerabili dal punto di vista idrogeologico

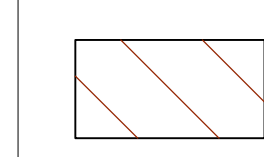
 Aree ad elevata vulnerabilità dell'acquifero sfruttato ad uso idropotabile

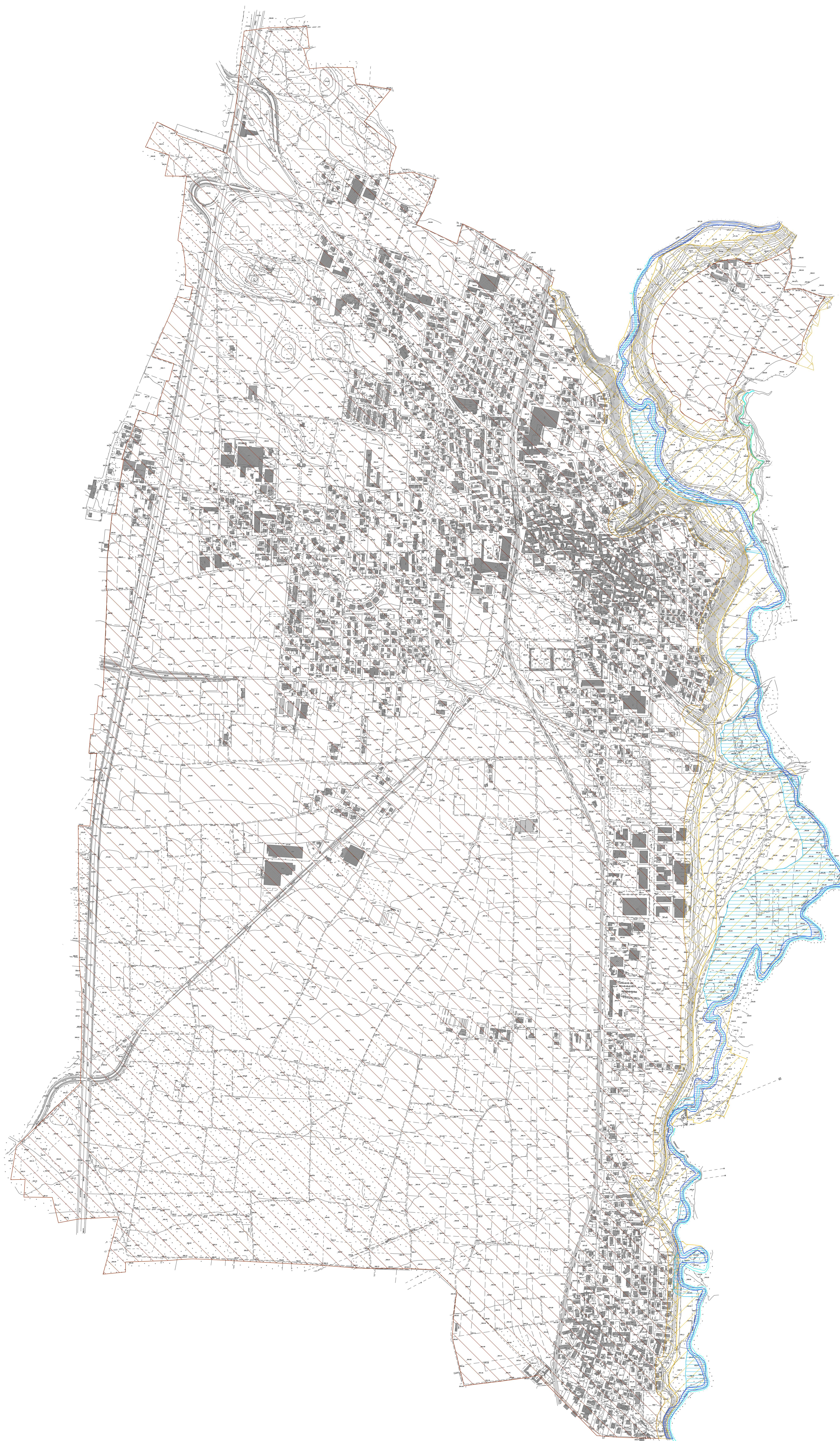
Aree vulnerabili dal punto di vista idraulico

 Aree allagabili in occasione di eventi meteorici eccezionali (Tr = 100 anni)

 Aree allagabili in occasione di eventi meteorici eccezionali (Tr = 500 anni)

Aree che presentano scadenti caratteristiche geotecniche

 Aree prevalentemente limo-argillose con limitata capacità portante



Comune di
Lomazzo
Provincia di Como



**PIANO DI GOVERNO DEL TERRITORIO
COMPONENTE GEOLOGICA
IDROGEOLOGICA E SISMICA**
(ai sensi della d.g.r. 30.11.11, n. IX/2616)

tavola
4
1:5.000

Carta di sintesi
(Documento di Piano e Piano delle Regole)



Il responsabile del settore